

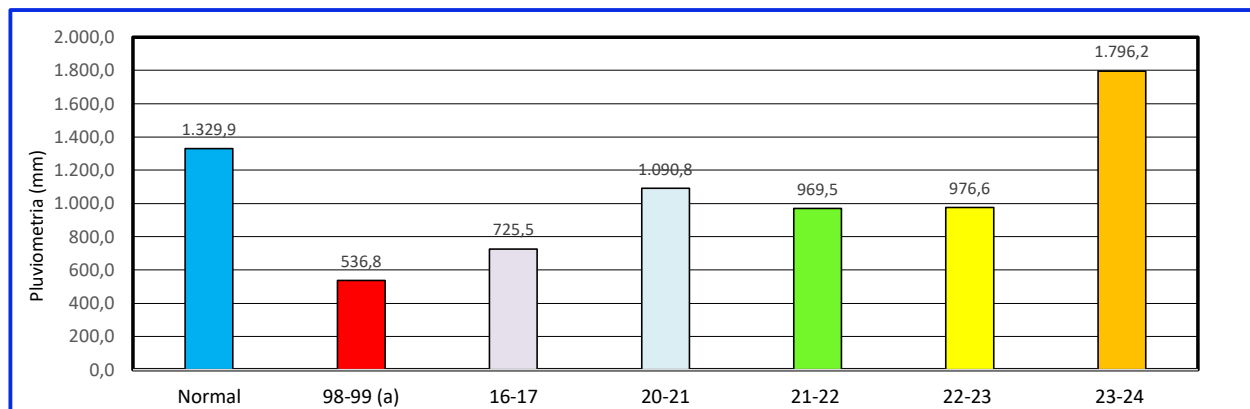
**SISTEMA DE RIEGO EMBALSE DIGUA  
SITUACION HIDRICA TEMPORADA DE RIEGO 2023-2024  
(al 31-04-2024)**

**ESTADISTICAS DE LLUVIAS EN EMBALSE DIGUA  
Año hidrológico (mm/mes)**

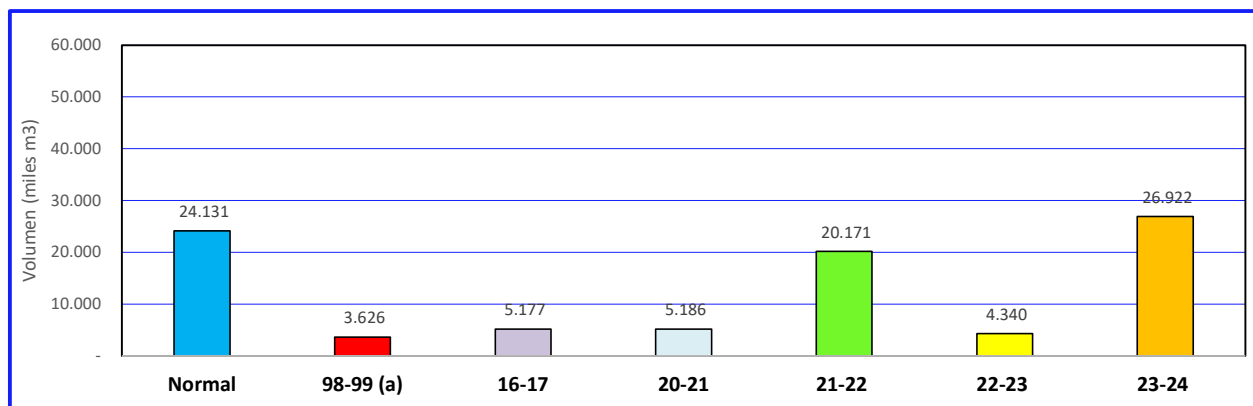
Mes	Normal	98-99 <sup>(a)</sup>	16-17	20-21	21-22	22-23	23-24
Mayo	215,8	117,9	65,5	52,5	228,7	131,8	102,2
Junio	305,0	88,2	10,0	484,7	134,7	212,1	473,3
Julio	219,9	47,0	197,5	257,5	70,0	236,5	248,2
Agosto	189,5	113,3	66,5	122,4	171,3	163,5	420,0
Septiembre	112,8	63,5	47,5	43,1	89,5	78,5	268,8
Octubre	82,8	0,0	115,5	30,9	26,2	13,0	57,2
Noviembre	31,5	5,4	19,5	4,0	14,3	42,3	89,8
Diciembre	26,9	18,8	52,5	4,6	8,8	0,0	10,1
Enero	11,6	6,2	19,5	72,0	1,5	2,4	0,0
Febrero	26,1	39,0	6,0	0,4	9,0	0,0	1,5
Marzo	21,4	8,4	24,0	2,2	5,5	3,6	16,8
Abril	86,6	29,1	101,5	16,5	210,0	92,9	108,3
Total Periodo	1.329,9	536,8	725,5	1.090,8	969,5	976,6	1.796,2
Deficit lluvias		-59,6%	-45,4%	-18,0%	-27,1%	-26,6%	35,1%

(a) Sequia historica del sistema

**PLUVIOMETRIA EN EMBALSE DIGUA (mm)**



**VOLUMEN EMBALSADO EN DIGUA (miles m3)**



**PERSPECTIVA TEMPORADA 2024-2025**

- 1.- Se ha iniciado el año hidrológico 24-25, por lo que aun no se generan las bases para pronosticos o estimaciones de disponibilidades aplicables a nuestro sistema de riego.
- 2.- En general, diversos estudios pronostican una fase climatica neutra - corriente de la Niña, estimandose disponibilidades inferiores a las normales.
- 3.- El llenado del embalse se inicio el 30 de abril pasado, con reducido caudal disponible en el rio.